

# Business Intelligence

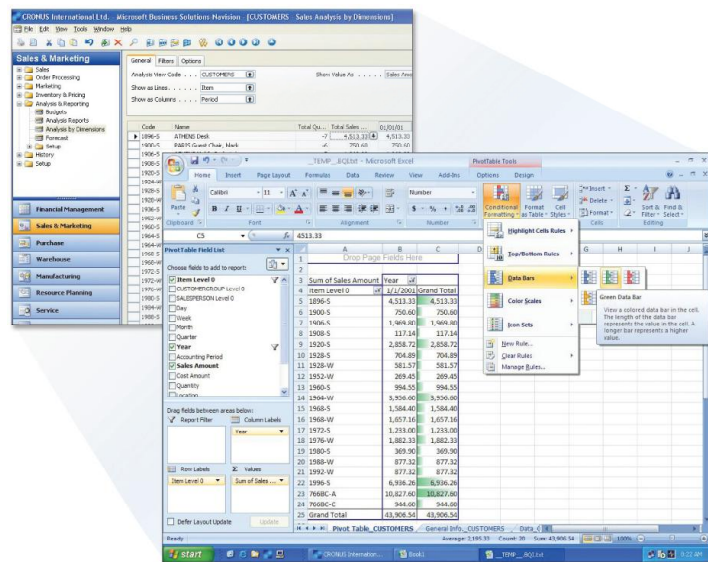


## Business Intelligence en Microsoft Dynamics NAV 5.0

### VENTAJAS:

- Ofrezca a toda la organización información que permita la toma de decisiones. Los empleados pueden tener acceso a información comercial en tiempo real, así como realizar un análisis detallado de los movimientos, los registros de clientes y los históricos, además de controlar el ritmo de las operaciones comerciales.
- Aumente la productividad mediante información y herramientas relevantes. Mediante el acceso a información actualizada y las eficaces herramientas de análisis y creación de informes, los empleados pueden supervisar el rendimiento, analizar tendencias y descubrir problemas potenciales antes de que se produzcan.
- Trabaje sin problemas con los programas del sistema Microsoft Office. La perfecta integración de Microsoft Dynamics NAV con programas conocidos como Microsoft Office Excel® facilita tener acceso, analizar y compartir información sin necesidad de hacer malabarismos con las aplicaciones.
- Ayude a acelerar la velocidad y el rendimiento con las tecnologías de SQL Server. Cumpla los exigentes requisitos para la administración y análisis de datos, y cree rápidamente informes personalizados con SQL Server 2005 y SQL Server Reporting Services.

Ofrezca un conocimiento útil a toda la organización gracias a las eficaces capacidades de inteligencia de negocio de Microsoft Dynamics NAV. Gracias al acceso a datos en tiempo real y a una amplia gama de herramientas analíticas y de creación de informes (incluidos gráficos y cubos de procesamiento analítico en línea (OLAP) sus empleados pueden tomar decisiones con confianza que ayuden a conseguir el éxito empresarial.



Exporte fácilmente datos desde Microsoft Dynamics NAV a Excel para realizar un análisis detallado.

### Cree sus capacidades de inteligencia de negocio

Con Microsoft Dynamics NAV, incluso las organizaciones con necesidades básicas de inteligencia de negocio pueden beneficiarse del acceso a datos integrados en tiempo real, y las herramientas de análisis. La empresa puede ampliar sus capacidades de análisis con vistas más complejas de datos empresariales y acceso a imágenes globales de información de la empresa si agrega software de business intelligence creado sobre la plataforma eficaz de Microsoft® SQL Server™ 2005.

### Comparta inteligencia con toda la empresa gracias a las herramientas avanzadas de Microsoft

Microsoft Dynamics NAV funciona con sofisticadas aplicaciones de Microsoft para ayudar a que las empresas cumplan requisitos exigentes de análisis y creación de informes. Los servicios de análisis de SQL Server 2005 ofrecen vistas integradas de datos empresariales para la creación avanzada de informes, el análisis de OLAP, los indicadores clave de rendimiento (KPI), los cuadros de mandos y el análisis de datos. Con SQL Server 2005 Reporting Services, los empleados de la organización pueden crear rápidamente sus propios informes desde cero y compartílos con otros empleados.

## CARACTERÍSTICAS:

<b>Business Analytics</b>	Trabaje más fácilmente gracias a las avanzadas herramientas de análisis con las que obtendrá una vista completa del rendimiento empresarial. Establezca y revise las muestras y los informes gráficos. Realice análisis dirigidos de información detallada en Microsoft Dynamics NAV para conseguir un conocimiento más profundo de áreas de su negocio.
<b>Vistas de información flexibles</b>	Ordene y filtre los datos, realice análisis para obtener los detalles y cree muestras gráficas para consultar y analizar las tendencias de ventas y de rentabilidad, el movimiento de inventario, los pedidos y compromisos, las campañas de marketing y mucho más.
<b>Integración con Microsoft Office</b>	Extraiga, analice y presente datos de toda su empresa a la vez que trabaja con programas de la familia de Microsoft Office como Excel, Microsoft Office Word y Microsoft Office Outlook®. Asimismo puede exportar datos en cualquier formato mediante los formatos de Microsoft Office Open XML.
<b>Employee Portal</b>	Ofrezca acceso en línea a datos, informes y herramientas de colaboración en tiempo real con Employee Portal de Microsoft Dynamics NAV, una interfaz basada en web creada con Microsoft Windows® SharePoint® Services.
<b>Creación personalizada de informes</b>	Cree informes desde cero mediante asistentes de informes paso a paso. Utilice SQL Server 2005 Reporting Services para extraer rápidamente información según se necesite y crear informes contextualizados mediante Report Builder.
<b>Atributos de dimensión</b>	Defina y asigne características a la información registrada en el trabajo diario. Establezca dimensiones (como, por ejemplo, la línea de producto, la región geográfica de ventas y el periodo temporal) y jerarquías de valor que reflejen las necesidades de la creación de informes y de la contabilidad.
<b>Cubos OLAP</b>	Trabaje en una interfaz intuitiva de Outlook para crear análisis destinados mediante cubos OLAP predefinidos o personalizados y, a continuación, ofrezca análisis directamente a los escritorios de los empleados.
<b>Vínculos de registros</b>	Vincule los registros de Microsoft Dynamics NAV con información externa y, a continuación, almacene los datos en el servidor de Microsoft Office SharePoint para obtener acceso a ellos y compartirlos fácilmente.
<b>Open Database Connectivity (ODBC)</b>	Aumente las capacidades analíticas y de creación de informes con un controlador ODBC que admite la mayoría de herramientas de inteligencia de negocio del mercado.
<b>Entorno de desarrollo integrado (IDE)</b>	Optimice el desarrollo gracias a un IDE incorporado que permite satisfacer los requisitos específicos de la empresa y las necesidades cambiantes.

Para obtener más información sobre Business Intelligence de Microsoft Dynamics NAV, visite [www.microsoft.es/dynamics](http://www.microsoft.es/dynamics)

Este documento se proporciona únicamente a título informativo.

MICROSOFT NO OTORGA NINGUNA GARANTÍA, YA SEA EXPRESA, IMPLÍCITA O PREVISTA POR NORMAS DISPOSITIVAS, CON RESPECTO A LA INFORMACIÓN CONTENIDA EN ESTE DOCUMENTO.

**Microsoft**®